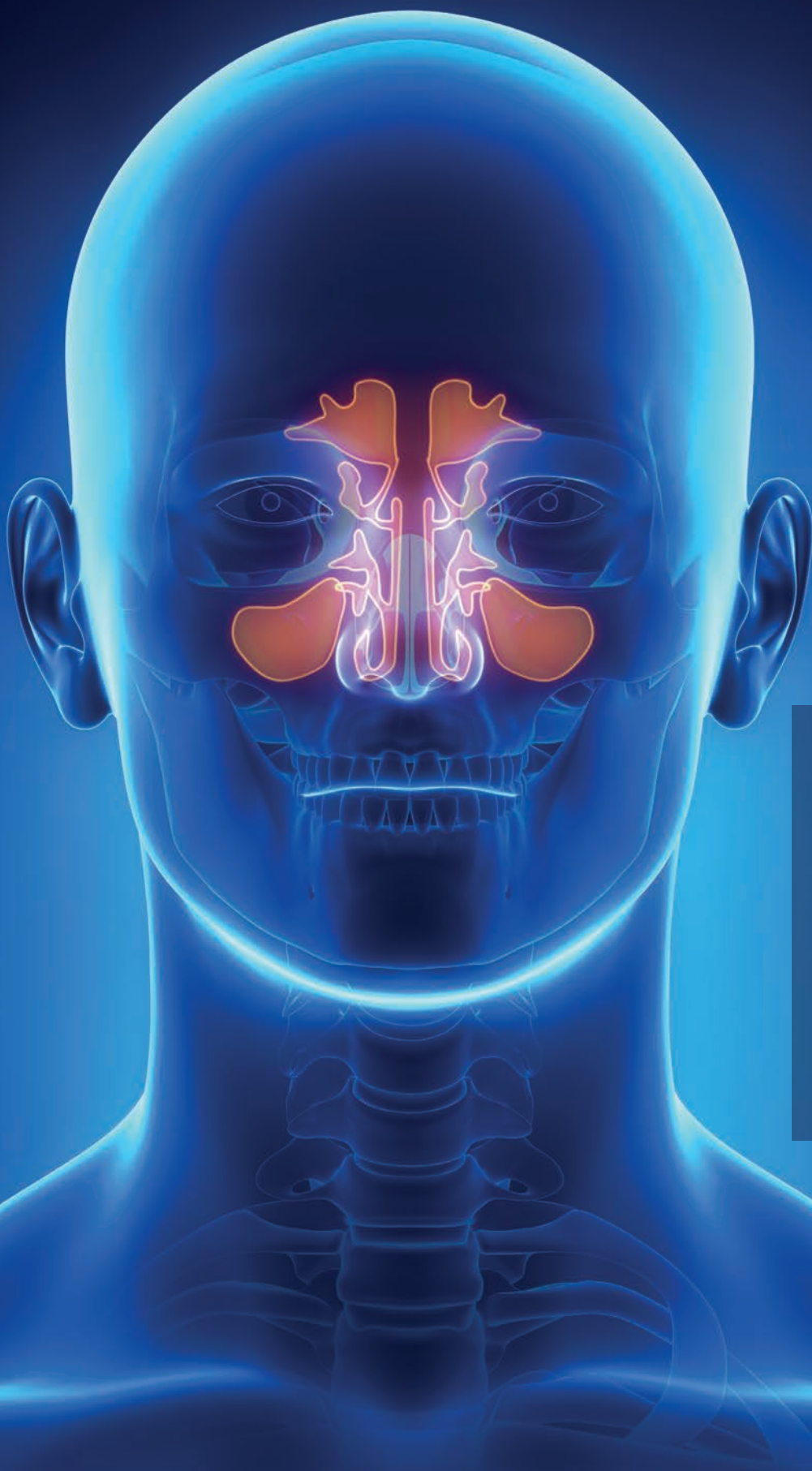


Maxillary Sinus Care Network

Il corso è riservato ad otorinolaringoiatri, odontoiatri,
chirurghi orali e maxillo facciali



Webinar Interattivo

25 MAGGIO

8 GIUGNO

22 GIUGNO

6 LUGLIO

20 LUGLIO

27 LUGLIO

Maxillary Sinus Care Network

Il progetto nasce per promuovere un network di Otorinolaringoiatri superspecializzati nel trattamento delle patologie rino-sinusalì e di Odontoiatri, Chirurghi Orali e Maxillo-facciali dedicati alla chirurgia implantare-rigenerativa.

Negli ultimi anni, con l'aumento esponenziale della chirurgia implantare e rigenerativa e con il miglioramento delle tecniche di imaging, è nata l'esigenza di una maggiore sinergia Odontoiatra-Otorinolaringoiatra nella gestione del seno mascellare sia nella fase pre-implantare-rigenerativa che nella gestione delle complicanze acute e croniche.

In questo momento "storico" abbiamo deciso di organizzare un corso "webinar" sulle sinusiti odontogene. Il termine "webinar" deriva dall'unione delle parole web e seminar. Si tratta di una modalità di insegnamento nuova, particolarmente utile in questo periodo, che permette a più persone di collegarsi via internet per partecipare a una lezione interattiva.

Durante il corso, i partecipanti avranno l'opportunità di assistere a lezioni teoriche su aspetti anatomici, chirurgici, radiologici e clinici così come alla presentazione di casi clinici con interventi chirurgici in diretta e registrati. I partecipanti potranno interagire con esperti di caratura internazionale nelle sinusiti odontogene e nella chirurgia implantare-rigenerativa, inviando le domande nella chat durante lo svolgimento delle lezioni. Il corso si divide in 6 moduli, ogni modulo avrà durata di circa 2 ore.

Entro il giorno stesso di ogni modulo riceverai un link via mail e con un click accederai alla diretta del corso a partire dalle ore 17.00.



Modulo 1

Lunedì 25 Maggio 2020 ore 17:00 - 19:30

Patologia infiammatoria del seno mascellare: dall'anatomia alla clinica

17:00 Introduzione al corso

Prof. Giorgio Minotti
Preside della Facoltà di Medicina e
Chirurgia
Università Campus Bio-Medico di Roma

17:10 Saluti Istituzionali

17:20 Odontoiatra ed Otorinolaringoiatra nelle patologie del seno mascellare: "le due facce della stessa medaglia"

Manuele Casale, Michele Antonio Lopez
Università Campus Bio-Medico di Roma

17:30 Gestione delle patologie del seno mascellare nell'era COVID-19

Massimo Ciccozzi
Università Campus Bio-Medico di Roma

17:50 Le "key-images" per l'Odontoiatra e l'Otorinolaringoiatra nelle sinusiti

Carlo Quattrocchi, Pasquale D'Alessio
Università Campus Bio-Medico di Roma

18:10 Procedure odontoiatriche di rialzo di seno a fine implantare: approccio laterale e crestale

Michele Antonio Lopez
Università Campus Bio-Medico di Roma

18:20 Anatomofisiopatologia del seno mascellare e sinus lift: concetti base per il chirurgo orale

Mario Mantovani
Università degli Studi Milano Statale

18:40 Approcci endorali al seno mascellare del chirurgo orale

Michele Antonio Lopez
Università Campus Bio-Medico di Roma

19:00 Domande

Modulo 2

Lunedì 8 Giugno 2020 ore 17:00 - 19:30

Approcci chirurgici al seno mascellare

17:00 Approcci endoscopici transnasali al seno mascellare

Lorenzo Pignataro
Università degli Studi Milano Statale

17:20 Sinusite odontogena: diagnosi differenziale ed approcci chirurgici

Elena Cantone
Università Federico II, Napoli

17:40 Approcci combinati al seno mascellare

Vittorio Rinaldi
Università Campus Bio-Medico di Roma

18:00 Chirurgia delle fistole oro-antrali

Michele Cassano
Università degli Studi di Foggia

18:20 Complicanze delle sinusiti odontogene

Marco Radici, Luca Firrisi
Ospedale Fatebenefratelli
San Giovanni Calibita
Isola Tiberina, Roma

18:40 Impianti zigomatici

Roberto Pistilli
Azienda Ospedaliera
San Camillo Forlanini, Roma

19:00 Domande

Modulo 3

Lunedì 22 Giugno ore 17:00 - 19:30

Chirurgia pre-implantare, nuovi concetti classificativi e terapeutici sulla sinusite odontogena

17:00 **Epidemiologia sinusiti odontogene: una "vecchia patologia ancora oggi sottostimata"**

Gianfranco Damiani

Università Cattolica del Sacro Cuore,
Roma

17:20 **Biomateriali più frequentemente utilizzati negli interventi di rialzo a fine implantare**

Michele Antonio Lopez

Università Campus Bio-Medico di Roma

17:35 **Utilizzo dell'osso umano nella chirurgia rigenerativa del mascellare superiore**

Antonio D'Addona, Pier Carmine Passarelli

Università Cattolica del Sacro Cuore,
Roma

17:55 **Reinnesto di osso autologo nella chirurgia del seno mascellare**

Pier Carmine Passarelli

Università Cattolica del Sacro Cuore,
Roma

18:10 **Trattamento endoscopico transnasale alla sinusite odontogena: la OESS - Odontogenic Endoscopic Sinus Surgery. Tips and tricks**

Manuele Casale, Lorenzo Sabatino

Università Campus Bio-Medico di Roma

18:25 **La microbiologia del cavo orale**

Luca Landi

Società Italiana di Parodontologia

18:45 **Ruolo della terapia farmacologica nella sinusite odontogena acuta e cronica**

Matteo Gelardi

Università degli Studi di Foggia

19:00 **Domande**

Modulo 4

Lunedì 6 Luglio ore 17:00 - 19:30

Sinusiti odontogene a 360°

17:00 **Infezioni odontogene e vie di diffusione: il punto di vista dell'Odontoiatria**

Massimo Galli

Università degli Studi di Roma
"La Sapienza"

17:20 **Infezioni odontogene e vie di diffusione: il punto di vista dell'Otorinolaringoiatra**

Marco De Vincentiis

Università degli Studi di Roma
"La Sapienza"

17:40 **Complicanze endodontiche correlate al seno mascellare**

Luca Testarelli, Gianluca Gambarini

Università degli Studi di Roma
"La Sapienza"

18:00 **Gestione dei corpi estranei sinusali**

Mario Mantovani, Vittorio Rinaldi

Università degli Studi Milano Statale,
Università Campus Bio-Medico di Roma

18:20 **Learning curve in chirurgia testa-collo**

Enzo Calabrese

Ospedale di Ragusa

18:40 **Complicanze implantari della chirurgia del seno mascellare**

Antonio Scarano

Università degli Studi
"G. d'Annunzio", Chieti

19:00 **Complicanze del rialzo del seno crestale e laterale della chirurgia del seno mascellare**

Antonio Scarano

Università degli Studi
"G. d'Annunzio", Chieti

19:20 **Domande**

Modulo 5

Lunedì 20 Luglio ore 17.00 – 19:30

Le fistole oro-antrali, dall'eziologia alla terapia

17:00 La Integrated odontogenic sinusitis (IOS): proposta di una nuova classificazione delle sinusiti odontogene

Manuele Casale, Antonio Moffa
Università Campus Bio-Medico di Roma

17:20 Casi complessi di sinusiti odontogene: esperienza del Policlinico di Modena

Matteo Alicandri-Ciuffelli
Università degli Studi di Modena e Reggio Emilia

17:40 Utilizzo dei biomateriali nella terapia chirurgica delle chiusure delle fistole oroantrali

Michele Antonio Lopez
Università Campus Bio-Medico di Roma

18:00 Sinusiti odontogene ed algie facciali: diagnosi differenziale

Vitaliana Luccarelli
Università Campus Bio-Medico di Roma

18:20 Complicanze post-estrattive a carico del seno mascellare

Leone D'Aversa
Università Campus Bio-Medico di Roma

18:40 PRP nelle sinusiti odontogene

Pier Carmine Passarelli
Università Cattolica del Sacro Cuore, Roma

19:00 Domande

Modulo 6

Lunedì 27 Luglio ore 17:00 – 19:30

Take home messages

17:00 Proposta di protocollo terapeutico per le sinusiti odontogene

Michele Antonio Lopez, Manuele Casale
Università Campus Bio-Medico di Roma

17:20 La gestione delle sinusiti odontogene presso l'American Hospital di Dubai

Arturo Mario Poletti
American Hospital, Dubai

17:35 Osteonecrosi da bisfosfonati del mascellare superiore e sinusite odontogena

Umberto Romeo
Università degli Studi di Roma "La Sapienza"

17:50 Patologia infiammatoria del seno mascellare in età pediatrica

Paolo Campisi
Università di Toronto

18:10 New innovations in Endoscopic Sinus Surgery

Peter Baptista
Clinica Universitaria de Navarra, Pamplona

18:30 "Past, present and future" delle sinusiti odontogene

Gaetano Paludetti
Università Cattolica del Sacro Cuore, Roma

19:00 Conclusioni e chiusura dei lavori

DIRETTORI DEL CORSO

Prof. Giorgio Minotti

*Presidente Facoltà Dipartimentale di Medicina e Chirurgia
Università Campus Bio-Medico di Roma*

Prof. Manuele Casale

*Responsabile Unità di Terapie Integrate in Otorinolaringoiatria
Università Campus Bio-Medico di Roma*

Dr. Michele Lopez

*Chirurgo orale Unità di Terapie Integrate in Otorinolaringoiatria
Università Campus Bio-Medico di Roma*

Dr. Vittorio Rinaldi

*Otorinolaringoiatra Unità di Terapie Integrate in Otorinolaringoiatria
Università Campus Bio-Medico di Roma*

SEGRETERIA SCIENTIFICA

Dr. Lorenzo Sabatino

*Otorinolaringoiatra Unità di Terapie Integrate in Otorinolaringoiatria
Università Campus Bio-Medico di Roma*

Dr. Antonio Moffa

*Specializzando Otorinolaringoiatra, Unifg, Unità di Terapie Integrate in Otorinolaringoiatria
Università Campus Bio-Medico di Roma*

Dr. Andrea Costantino

*Specializzando Otorinolaringoiatra
Humanitas Milano*

email: otorinolaringoiatria.it@unicampus.it

ATTESTATO PARTECIPAZIONE

A tutti i partecipanti sarà consegnato un attestato di partecipazione. Per conseguire l'attestato è necessario partecipare a tutti i moduli. Coloro che non potessero per cause di forza maggiore partecipare a uno o più moduli, potranno, su richiesta, rivedere in differita la lezione.

ATTESTATO DI SUPERAMENTO DEL CORSO

Alla fine del corso, coloro che lo desiderano, potranno sottoporsi ad un test di apprendimento per conseguire l'attestato di superamento del corso.

Il requisito per superare il test è rispondere correttamente all'80% delle domande.

Coloro che conseguiranno l'attestato di superamento del corso, saranno inseriti nel circuito SINUS DENTAL NETWORK, il network multidisciplinare per il trattamento delle patologie del seno mascellare.



OsteoBiol[®]
by Tecnos

Maxillary Sinus Care Network WEBINAR - Scheda di iscrizione

Date: 25/5 – 8/6 – 22/6 – 6/7 – 20/7 – 27/7

Il corso è riservato ad un massimo di 200 iscritti.

Piattaforma di collegamento web: ZOOM MEETING con il supporto incondizionato di OsteoBioI

Il corso è riservato ad otorinolaringoiatri, odontoiatri, chirurghi orali e chirurghi maxillo-facciali (il corso è esteso anche agli specializzandi e dottorandi).

Segreteria organizzativa: ROEN s.a.s. - Torino

e-mail: eventi@roen.it

QUOTA DI PARTECIPAZIONE:

La quota di partecipazione ai Webinar sulle Sinusiti Odontogene sarà interamente devoluta per l'emergenza sanitaria che sta investendo il nostro Paese.

Il corso ha una quota di partecipazione pari a € 200.

Il versamento della quota va effettuato entro il 23 maggio 2020 sul C/C bancario intestato a:

Università Campus Bio-Medico di Roma, UBI BANCA SPA, IBAN: **IT34T031110325300000099779**

Causale: Nome e cognome del partecipante, WEBINAR SINUSITI ODONTOGENE

La partecipazione ai "Webinar sulle sinusiti odontogene" consentirà, per chi lo desidera e compatibilmente con i posti a disposizione, una riduzione della quota di partecipazione pari al 20% per il **Corso face to face teorico-pratico sulla sinusiti odontogene e patologie di confine otorinolaringoiatriche-odontoiatriche** con live surgery, rimandato causa COVID-19 al 2021.

NOME E COGNOME

SEDE LAVORATIVA

SPECIALIZZAZIONE

CODICE FISCALE / PARTITA IVA

CODICE UNIVOCO

CAP / CITTÀ

TEL / CELL

E-MAIL

Io sottoscritto, avendo preso visione dell'informativa pubblicata sul sito www.roen.it, autorizzo il trattamento dei dati forniti con la scheda di iscrizione, per le seguenti finalità:

- Gestione dell'iscrizione al corso richiesto

Acconsento Non acconsento

- Invio di materiale informativo relativo al corso richiesto

Acconsento Non acconsento

- Ricevere informazioni relative al programma dei vostri corsi

Acconsento Non acconsento

Data,

Firma,

L'iscrizione sarà confermata mediante l'invio della scheda di iscrizione e del modulo della fatturazione all'indirizzo email: **eventi@roen.it**

Per chi volesse contribuire in questo momento di emergenza sanitaria:

IBAN IT0200569603211000007798X42

Per le donazioni on line con carta di credito o Paypal e per saperne di più sui benefici fiscali:

<https://sostienici.unicampus.it/>

Causale: WEBINARSINUSITI ODONTOGENE per EMERGENZA SANITARIA



MODULO PER LA FATTURAZIONE

DATI DI CHI EFFETTUA IL BONIFICO:

Cognome _____

Nome _____

Denominazione (in caso di persone giuridiche) _____

Codice fiscale _____ Partita IVA (se applicabile) _____

Indirizzo _____

_____ c.a.p. _____

Comune _____

Provincia _____ Paese _____

RECAPITI DI CHI EFFETTUA IL BONIFICO:

Telefono _____ Email _____

RIFERIMENTI DEL BONIFICO:

CRO (codice di riferimento del bonifico) _____

Data di esecuzione del bonifico _____